

# Consultations pour Nourrissons et Jeunes Enfants 2021

uniquement sur rendez-vous



<b>Bertrange</b>	L-8058 8, rue de la Fontaine
<b>Bettembourg</b>	L-3284 Centre Louis Ganser 11, rue Vieille
<b>Clervaux</b>	L-9709 Centre médico-social 6, rue Brooch
<b>Diekirch</b>	L-9231 Centre médico-social 5, rue des Fleurs
<b>Differdange</b>	L-4575 Centre médico-social 23, Grand-Rue
<b>Dudelange</b>	L-3542 Centre médico-social 56, rue du Parc
<b>Echternach</b>	L-6434 Centre médico-social 56, rue A. Duchscher
<b>Esch/Alzette</b>	L-4130 Centre médico-social 61, Av. de la Gare
<b>Ettelbruck</b>	L-9080 Centre médico-social 2A, Av. L. Salenty
<b>Grevenmacher</b>	L-6794 Centre médico-social 20, rte du Vin
<b>Hesperange</b>	L-5886 Centre médical Hesper 476, rte de Thionville
<b>Junglinster</b>	L-6140 Centre culturel "am Duerf" 8, rue du Village
<b>Luxembourg</b>	L-1332 ( <i>Bonnevoie</i> ) 36, rue de Chicago
<b>Luxembourg</b>	L-1521 ( <i>Gare</i> ) 92, rue Adolphe Fischer
<b>Luxembourg</b>	L-2181 Centre médico-social 2, rue G. C. Marshall
<b>Mersch</b>	L-7533 Ecole Albert Elsen Place de l'Eglise
<b>Remich</b>	L-5515 Bâtiment scolaire 8, rue des Champs
<b>Sandweiler</b>	L-5255 Zentralschoul "Um Weier" 6, rue J-B Weicker
<b>Schiffange</b>	L-3833 Centre médico-social 57, rue de l'Eglise
<b>Steinfort</b>	L-8421 Maison Relais 7b, rue de Hagen

<b>Strassen</b>	L-8032 Ecole Ben Heyart 2, place des Martyrs
<b>Vianden</b>	L-9420 1, place de la Gare
<b>Walferdange</b>	L-7241 Ecole primaire Bereldange 104, rte de Luxembourg
<b>Wiltz</b>	L-9536 Centre médico-social 4, rue N. Kreins

- Les consultations sont retardées d'une heure lorsqu'elles sont organisées le même jour qu'une séance Info-Santé (voir calendrier en page centrale).

*Consultations are delayed by one hour when they are organised on the same day as an Info-Santé session (see calendar on the central page).*

Les consultations pour nourrissons et jeunes enfants ont pour objectif de promouvoir, suivre et préserver la santé de vos enfants depuis leur naissance jusqu'à 4 ans. Nos professionnels de la petite enfance ont pour mission de mesurer, peser et examiner vos enfants et de vous donner des informations individuelles de prévention sur la santé et le développement de votre enfant. Ils vous accueillent gratuitement et **uniquement sur rendez-vous** sur les sites ci-dessus.

*The objective of consultations for infants and young children is to promote, monitor and preserve the health of your children from birth to 4 years of age. Our early childhood professionals are there to measure, weigh and examine your children and to provide you with individual prevention information on your child's health and development. They welcome you free of charge and **only on appointment** on the sites above.*

Les séances Info-Santé sont un moyen d'échanger et discuter en groupe de parents sur des thèmes choisis. Elles sont organisées et animées par des professionnels de santé (infirmières en pédiatrie, assistantes d'hygiène sociale ou diététiciennes). Vous trouverez le calendrier des séances Info-Santé en page centrale.

*The Info-Santé sessions are a way of exchanging and discussing with a group of parents on selected topics. They are organized and run by health professionals (pediatric nurses, social hygiene assistants or dieticians). You will find the calendar of Info-Santé sessions on the central page.*



Renseignements:  
+352 22 01 22  
spse@ligue.lu  
Info-social 8002 9898  
(gratuit/toll-free)



## Service Promotion de la Santé de l'Enfant (SPSE)

Nos professionnels de la petite enfance sont là pour vous écouter, vous conseiller, vous informer.

La mission du SPSE, exclusivement préventive, est autant médicale, sociale qu'éducative. Nous répondons à vos préoccupations sur tout ce qui concerne le bien-être et le développement harmonieux de votre enfant de 0 à 4 ans.

Services gratuits et disponibles dans tout le pays:

- Consultations pour nourrissons et jeunes enfants
- Séances d'information Info-Santé sur des thèmes choisis
- Visite à domicile (sur rendez-vous tel: 48 83 33-1) : conseil des parents dans leur milieu familial
- Visite en maternité après l'accouchement

*Our early childhood professionals are there to listen to you, advise you, inform you*

*The mission of the SPSE, exclusively preventive, is as much medical, social as educational. We respond to your concerns about everything related to the well-being and harmonious development of your child from 0 to 4 years old.*

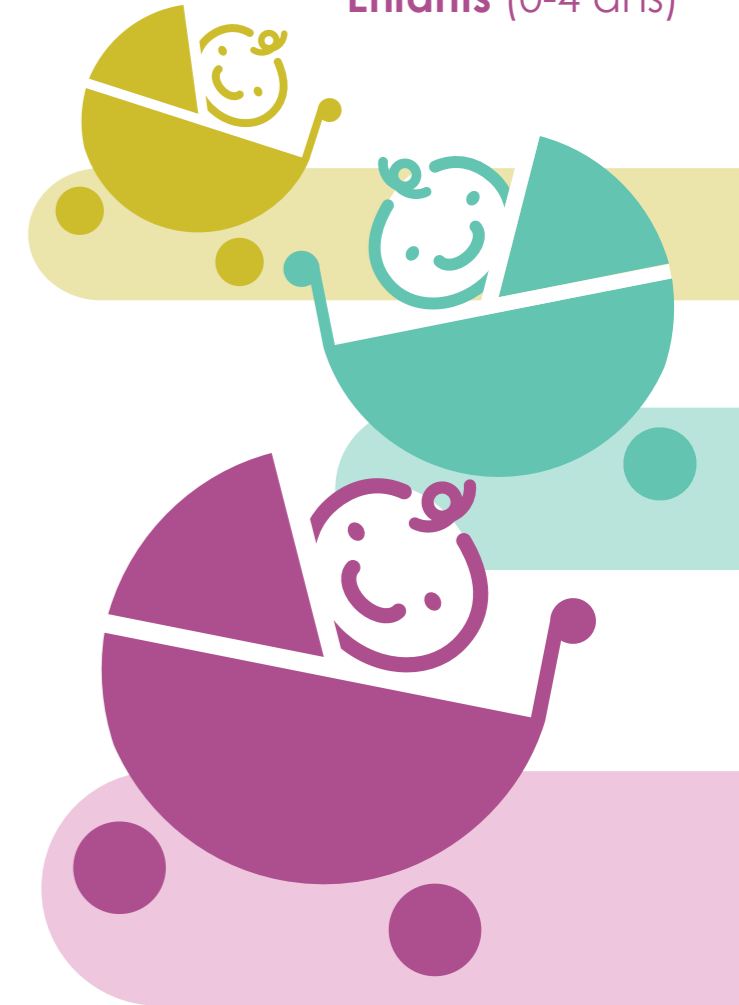
*Services are free and available throughout the country:*

- Consultations for infants and young children
- Info-Santé information sessions on selected topics
- Home visit (by appointment tel: 48 83 33-1): advice to parents in their home environment
- Maternity visit after childbirth



# 2021

## Planning Séances Info-Santé Consultations pour Nourrissons et Jeunes Enfants (0-4 ans)



services gratuits

Service Promotion  
de la Santé de l'Enfant



www.ligue.lu